

Angeborene Herzfehler im Erwachsenenalter: Was sind die Besonderheiten?

<http://www.charite.de/kardiologie/ChronischeHerzschwaeche.html>

In Zusammenarbeit mit dem Kompetenznetz Angeborene Herzfehler: <http://www.kompetenznetz-ahf.de>

Angeborene Herzfehler sind die häufigsten angeborenen Erkrankungen. Es gibt einfache und komplexe Herzfehler. Einfache Fehler sind Querverbindungen zwischen den Herzhöhlen oder Einengungen (Stenosen) und Undichtigkeiten (Insuffizienzen) der Herzklappen oder herznahen Gefäße. Bei komplexen Fehlern fehlen Herzhöhlen und Gefäße oder sind vertauscht. Die meisten Herzfehler werden im Kindesalter erkannt und behandelt. Nur einfache Herzfehler werden manchmal erst im Erwachsenenalter festgestellt. Meist dann, wenn Herzschwäche oder Herzrhythmusstörungen auftreten. Alle schweren Herzfehler werden im Kindesalter operiert, da sonst ein Überleben nicht möglich ist. Durch die Fortschritte der Medizin in den letzten Jahrzehnten gibt es heute immer mehr Erwachsene mit operierten angeborenen Herzfehlern. Diese Patienten brauchen lebenslang eine spezielle fachärztliche Betreuung.

Manifestation der Erkrankung

- Zeichen der Herzschwäche (Luftnot, Wasser in den Beinen, Leistungsminderung)
- Herzrhythmusstörungen (Vorhofflimmern)
- Schwindel, plötzliche Bewusstlosigkeit
- Hoher Blutdruck, Blutdruckdifferenz zwischen Armen und Beinen
- Vermehrte Infekte der oberen Luftwege

Wie stellt man die Erkrankung rechtzeitig fest?

- Abhören des Herzens (Auskultation)
- Blutdruckmessung an beiden Armen und Beinen
- Röntgenuntersuchung des Herzens und der Lunge
- Ultraschalluntersuchung des Herzens von außen (transthorakale Echokardiographie) oder durch die Speiseröhre (transösophageale Echokardiographie)
- Magnetresonanztomographie (MRT)
- Belastungsuntersuchungen des Herzens und der Lunge (Spiroergometrie)
- Herzkatheteruntersuchung nur bei unklaren Herzfehlern und vor operativer oder interventioneller Korrektur des Herzfehlers

Wie wird die Erkrankung behandelt?

- Kathetertechnische Behandlung des Herzfehlers (Sprengung einer verengten Herzklappe → Valvuloplastie; Schirmverschluss eines Vorhofseptumdefektes; Aufdehnung und Schienung einer verengten Hauptschlagader → Ballonangioplastie / Stentimplantation)
- Operative Korrektur einer Querverbindung im Herzen, Ersatz oder Rekonstruktion einer defekten Herzklappe
- Überbrückung oder Konstruktion einer Gefäßeinengung
- Antibiotikaphylaxe bei operativen Eingriffen und Zahnbehandlungen



Abbildung 1:
Vorhofseptumdefekt

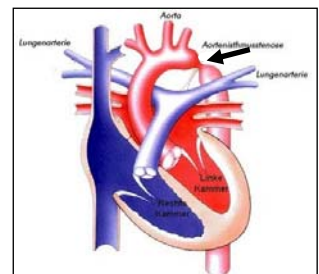


Abbildung 2:
Aortenisthmusstenose



Abbildung 3:
Aortenisthmusstenose

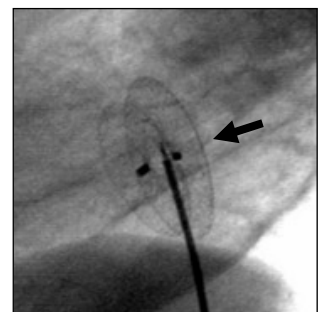


Abbildung 4:
Schirmverschluss eines
Vorhofseptumdefekts